



Однофазное твердотельное реле SSR48HD типа DC-AC

1 Назначение

1. 1 Твердотельные реле серии SSR48HD предназначены для управления однофазной электрической нагрузкой от 50 А до 600 А. Реле имеют SCR-выход (два встречных тиристора, выполненных на общей подложке). Реле изготовлены по технологии DCB*. Это обеспечивает повышенную устойчивость реле к перепадам температуры полупроводниковых кристаллов во время работы и увеличивает его надёжность. Метод управления – «переключение в ноль». Управляющий сигнал – постоянное напряжение. Реле включается, когда синусоидальное напряжение, подаваемое на нагрузку, переходит через ноль, и выключается, когда переходит через ноль ток нагрузки. Светодиодная индикация указывает наличие входного управляющего сигнала.

* DCB (direct copper bonding) – прямое соединение керамической подложки с медью.

2 Технические характеристики

2.1 Код заказа:



Рисунок 1 – Код заказа

Основные технические характеристики соответствуют приведенным в таблице 1.

Таблица 1 – Технические характеристики

Модель	SSR48HD1AD 400C1	SSR48HD1AD 450C1	SSR48HD1AD 500C1	SSR48HD1AD 600C1
Номинальный ток нагрузки	400 А	450 А	500 А	600 А
Ном. управляющее напряжение	4.5 - 32 В			
Напряжение включения/выключения	вкл. >4.2 В/ выкл. <1 В			
Ток срабатывания	12 мА/12 В (DC)			
Метод управления	переключение в «0»			
Ном. напряжение нагрузки	90...480 В (AC)			
Макс. кратковременное напряжение	1200 В			
Падение напряжения	1.6 В/25 °С			
Макс. кратковременный ток (в течение 1 периода рабочего напряжения)	4400 А	5000 А	5500 А	6600 А
Ток утечки	5.0 мА	5.0 мА	5.0 мА	5.0 мА
Время отклика на входной сигнал	менее 10 мс			
Диэлектрическая прочность	более 2.5 КВ (AC) / 1 мин.			
Сопротивление изоляции	более 50 МОм / 500 В (DC)			
Диапазон рабочих температур	от минус 20 до +70 °С			
Масса	145 г			
Размер	135 мм х 60 мм х 65 мм			

3 Комплектность поставки

SSR48HD поставляется в комплекте, указанном в таблице 2.

Таблица 2 – Комплект поставки

Наименование	Обозначение	Количество
1. SSR48HD	ВПМ 342500.23	в соответствии с заказом 1 экз.
2. Паспорт	ВПМ 342500.23 РЭ	

4 Свидетельство о приемке

Заводской номер	
Полный код условного обозначения SSR48HD	
Дата изготовления	

Представитель ОТК _____ подпись (_____)
МП

Схема подключения SSR48HD (400-600)

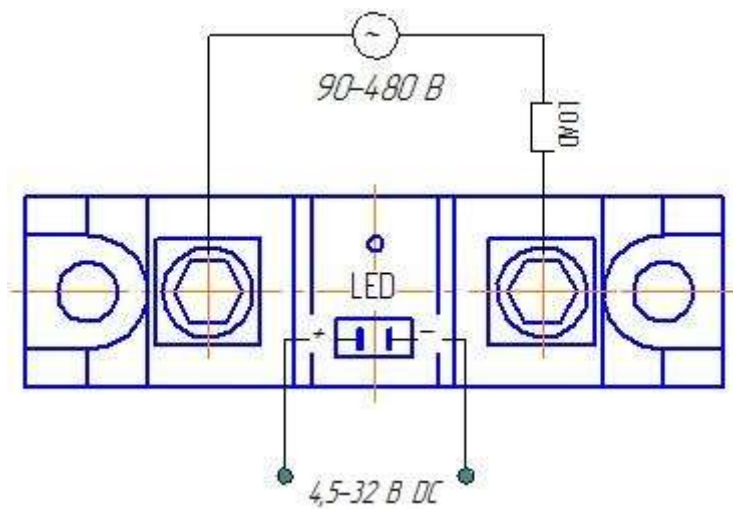


Рисунок 2 – Схема подключения

ООО «Вектор-ПМ»

Телефон, факс: (342) 211-44-11

E-mail: mail@vektorpm.ru, <http://www.vektorpm.ru>