

Однофазное твердотельное реле SSR типа DC-AC

1 Назначение

Твердотельные реле серии SSR - это недорогие высокопроизводительные твердотельные реле, предназначенные для управления однофазной электрической нагрузкой от 10 А до 75 А. Реле имеют симисторный выход (TRIAC). Метод управления – «переключение в ноль». Управляющий сигнал – постоянное напряжение 3-32 В. Реле включается, когда синусоидальное напряжение, подаваемое на нагрузку, переходит через ноль, и выключается, когда переходит через ноль ток нагрузки. Светодиод индицирует наличие входного управляющего сигнала.

2 Технические характеристики

Основные технические характеристики соответствуют приведенным в таблице 1.

Таблица 1 – Технические характеристики

Модель	SSR-10XDA-H	SSR-25XDA-H	SSR-40XDA-H	SSR-50XDA-H	SSR-60XDA-H	SSR-75XDA-H
Номинальный ток нагрузки	10 А	25 А	40 А	50 А	60 А	75 А
Ном. управляющее напряжение	3 - 32 В					
Напряжение включения/выключения	вкл. >2.4 В/ выкл. <1 В					
Ток срабатывания	12 мА/12 В (DC)					
Метод управления	переключение в «0»					
Ном. напряжение нагрузки	90...480 В (AC)					
Падение напряжения	1.6 В/25 °С					
Макс. кратковременный ток (в течение 1 периода рабочего напряжения)	135 А	275 А	410 А	550 А	650 А	820 А
Ток утечки	5.0 мА	5.0 мА	5.0 мА	5.0 мА	5.0 мА	5.0 мА
Время отклика на входной сигнал	Менее 10 мс					
Диэлектрическая прочность	более 2.5 КВ (AC) / 1 мин.					
Сопротивление изоляции	более 50 МОм / 500 В (DC)					
Диапазон рабочих температур	от минус 20 до + 70 °С					
Масса	110 г					

3 Комплектность поставки

SSR поставляется в комплекте, указанном в таблице 2.

Таблица 2 – Комплект поставки

Наименование	Обозначение	Количество
1. SSR	ВПМ 342500.23	в соответствии с заказом 1 экз.
2. Паспорт	ВПМ 342500.23 РЭ	

4 Свидетельство о приемке

Заводской номер	
Модель	
Дата изготовления	

Представитель ОТК _____ подпись()
МП

Схема подключения SSR

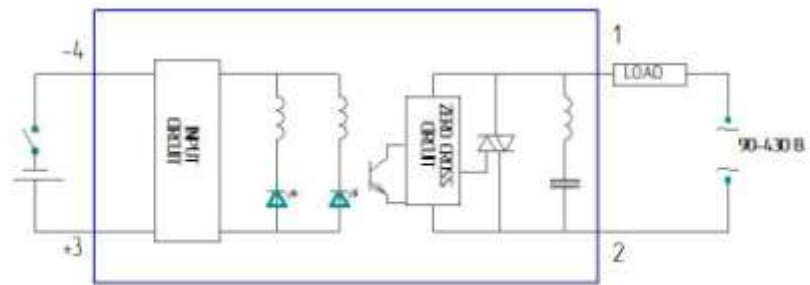


Рисунок 1 – Схема подключения

Габаритные размеры SSR

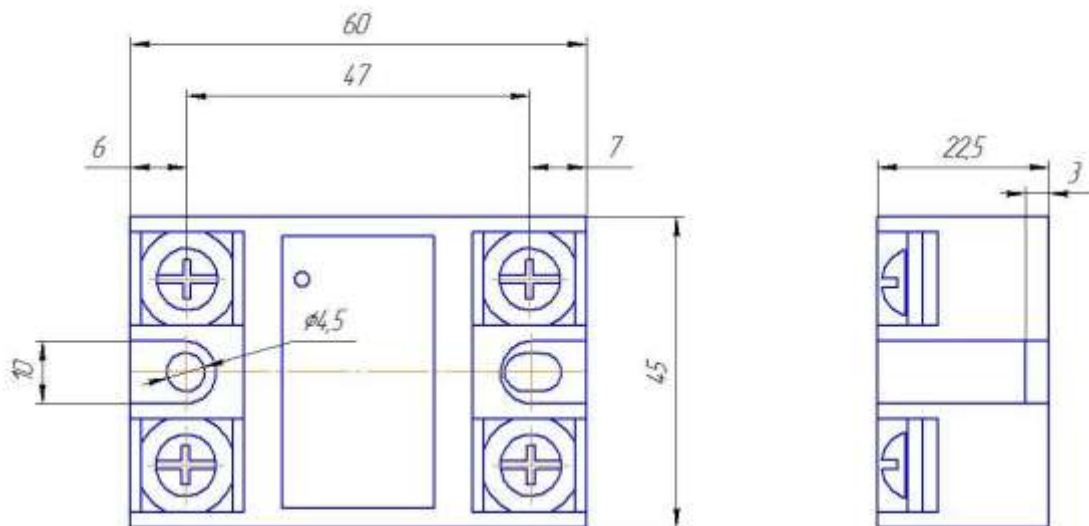


Рисунок 2 – Габаритные размеры

ООО «Вектор-ПМ»
Телефон, факс: (342) 211-44-11
E-mail: mail@vektorpm.ru, <http://www.vektorpm.ru>